

**ДЕПАРТАМЕНТ ОБРАЗОВАНИЯ И НАУКИ ГОРОДА
МОСКВЫ**

**ГОСУДАРСТВЕННОЕ БЮДЖЕТНОЕ
ОБЩЕОБРАЗОВАТЕЛЬНО**

**УЧРЕЖДЕНИЕ ГОРОДА МОСКВЫ «БАУМАНСКАЯ
ИНЖЕНЕРНАЯ ШКОЛА №1580»**

Балаклавский проспект, д. 6а, Москва, 117639

Тел/факс (495) 316-5022

**ПСИХОЛОГИЧЕСКАЯ
ГОТОВНОСТЬ К ШКОЛЕ**

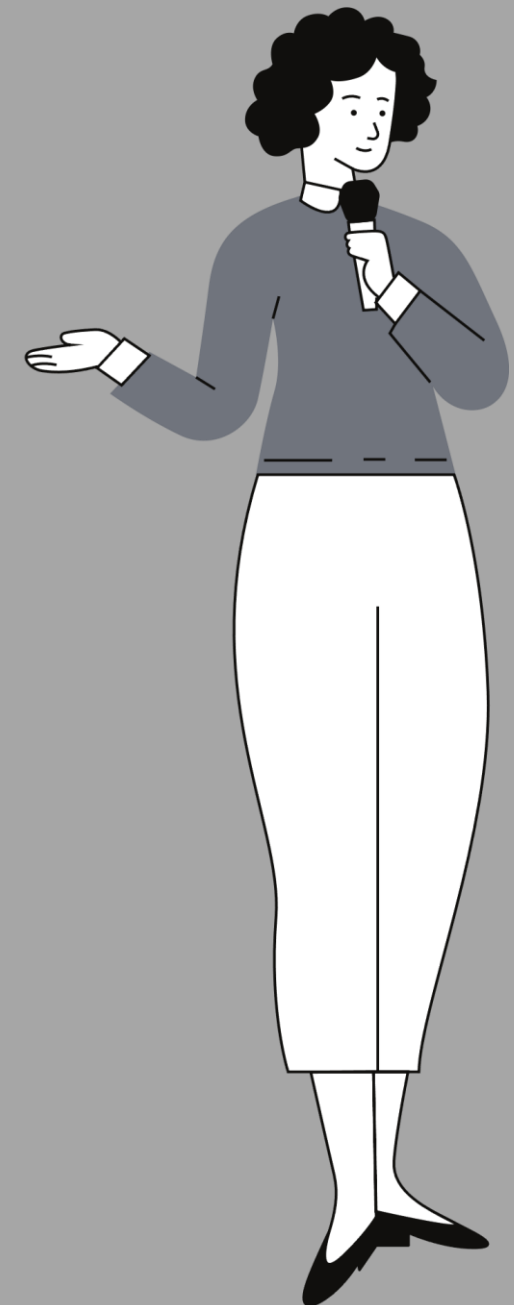
Строганова А.А.

педагог-психолог,

«Служба социально-психолого-педагогического сопровождения»



**СЛУЖБА СОЦИАЛЬНО-ПСИХОЛОГО- ПЕДАГОГИЧЕСКОГО
СОПРОВОЖДЕНИЯ
«БАУМАНСКАЯ ИНЖЕНЕРНАЯ ШКОЛА №1580»**



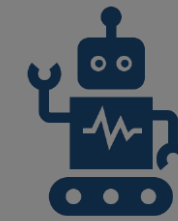
Цель: оказание психологической и социальной помощи обучающимся, их родителям в школе.



В состав школьной
психолого-социальной
службы входят следующие
специалисты:



педагоги-
психологи



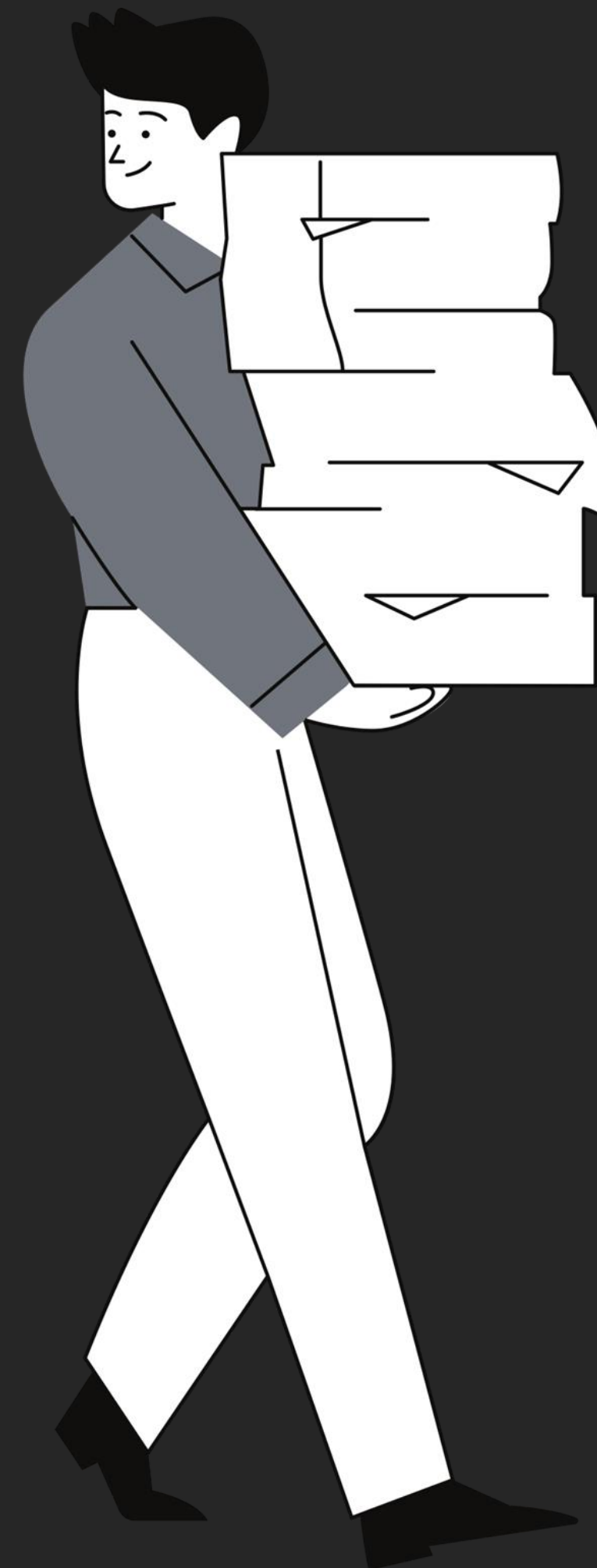
учитель-логопед



социальный
педагог



Что такое
психологическая готовность
к школе?





Какие трудности испытывает первоклассник?

- ✓ игровая деятельность сменяется учебной
- ✓ учитель обращается к ученику, как правило, строже, чем воспитательница
- ✓ в классе много незнакомых ребят, с которыми он будет учиться
- ✓ возникают отношения «ученик-учитель»
- ✓ дома к ребенку относятся по – другому, как к человеку, у которого есть своя «работа», обязанности, права



Психологическая готовность – это необходимый и достаточный уровень психического развития ребенка для начала освоения школьной учебной программы в условиях обучения в группе сверстников.

Психологическая готовность к школе возникает у детей не сама по себе, а образуется постепенно:

- В играх;
- В труде;
- В общении со взрослыми и сверстниками;
- В процессе формирования традиционных школьных навыков (письма, счета, чтения)



Психологически не готовый к школе ребенок

1

Не может сосредоточиться на уроке, часто отвлекается

2

Тяготеет к шаблонным действиям и решениям

3

Испытывает затруднения в общении со взрослыми и сверстниками по поводу учебных задач

4

Не может включиться в общий режим работы группы (класса)



5

Проявляет мало инициативы

Психологическая готовность ребёнка к школе

**Составляющие
психологической
ГОТОВНОСТИ**

**Личностно-социальная
ГОТОВНОСТЬ**

Интеллектуальная готовность

Мотивационная готовность

**Эмоционально-волевая
ГОТОВНОСТЬ**



Интеллектуальный аспект готовности к школе

– это уровень развития познавательной сферы психики. Он затрагивает такие психические функции, как восприятие, внимание, память, мышление, речь.



Мотивационная ГОТОВНОСТЬ

Социальные
мотивы

Учебно-познавательные
мотивы

Оценочные
мотивы

Позиционные
мотивы

Внешние по отношению
к школе и учению

Игровые
мотивы



ЭМОЦИОНАЛЬНО-ВОЛЕВАЯ ГОТОВНОСТЬ



- **Способен управлять своим поведением**
- **Собранный**
- **Сосредоточен на выполнении задания не очень интересного, но нужного**
- **Умеет выдерживать напряжение в работе**
- **Способен сделать усилие воли**
- **Способен поставить «надо» выше желания «хочу»**
- **Способен слушать и выполнять требования учителя**
- **Исполнительный**
- **Усидчивый**

Задайте себе вопросы:

Умеет ли ребенок общаться с детьми?

Проявляет ли инициативу в общении или ждет, когда его позовут другие ребята?

Чувствует ли принятые в обществе нормы общения?

Готов ли учитывать интересы других детей или коллективные интересы, умеет ли отстаивать свое мнение?

Чувствует ли разницу в общении с детьми, учителями и другими взрослыми, родителями?



Психологически подготовленный к школе ребенок

1

Готов к общению и взаимодействию как со взрослыми, так и со сверстниками



2

Имеет желание идти в школу, вызванное учебными мотивами

3

Умеет контролировать эмоции и поведение

4

Имеет широкий кругозор, запас конкретных знаний, понимает основные закономерности

Умения будущего первоклассника

Самый главный показатель готовности к школе – умение ребенка принять инструкцию, услышать и понять, что от него хотят. А инструкция – это любое задание, любая просьба к ребенку. Если вы попросили ребенка что-то сделать, но он не слышит просьбу или слышит только ее часть, значит, он пока не умеет воспринимать инструкцию.

Второй показатель: умеет ли ребенок элементарно спланировать свою работу. Попросите его сложить мозаику по рисунку и посмотрите внимательно, как он это сделает: просто так будет брать фигурки или положит перед собой рисунок, отберет нужные цвета, нужные фигурки? Какое-то элементарное планирование есть? Если нет, то учиться ему будет очень трудно.

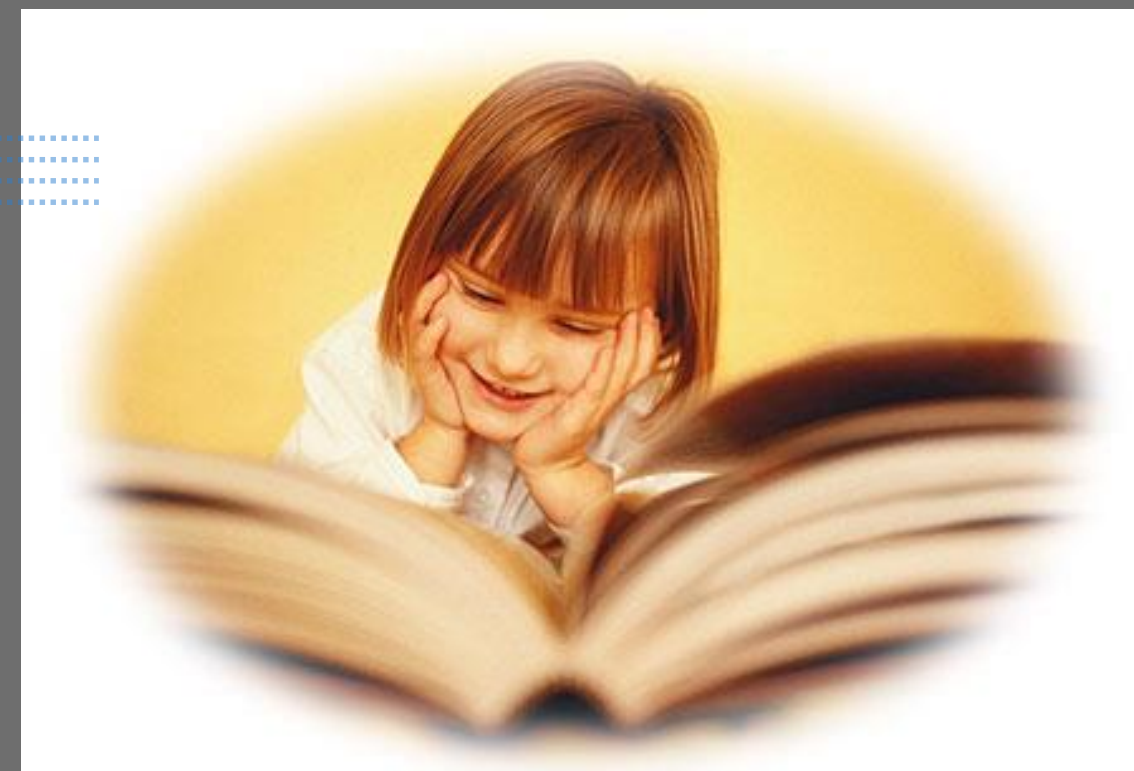
Третий показатель – умение исправлять то, что он делает неправильно. Если ребенок сделал задание кое-как и результат его не интересует, значит, этого компонента деятельности нет.

Четвертый показатель – умение ребенка принимать помощь. Умеет ли он попросить помощь, умеет ли он сказать «я не понял», «я не знаю»? До тех пор, пока ребенок не умеет всего этого, ему будет очень сложно учиться...



Возраст поступления в школу

- В настоящее время в 1 класс поступают дети, достигшие 6 лет и 6 месяцев.
- Главное отличие – у шестилетнего ребенка переход от игровой деятельности к учебной идет медленнее.



Готовы ли родители к школе?

Да, если готовы...

Не сравнивать своего ребёнка с другими

Быть щедрым на похвалу за достигнутые успехи,
всегда встречать ребёнка из школы с улыбкой

Жертвовать своим личным временем
и некоторыми привычками

Сдерживать свои эмоции, не кричать,
не обижать, не унижать.
Не наказывать без причины.

**ДЕПАРТАМЕНТ ОБРАЗОВАНИЯ И НАУКИ ГОРОДА
МОСКВЫ**

**ГОСУДАРСТВЕННОЕ БЮДЖЕТНОЕ
ОБЩЕОБРАЗОВАТЕЛЬНО**

**УЧРЕЖДЕНИЕ ГОРОДА МОСКВЫ «БАУМАНСКАЯ
ИНЖЕНЕРНАЯ ШКОЛА №1580»**

Балаклавский проспект, д. 6а, Москва, 117639

Тел/факс (495) 316-5022

Речевая готовность к школе

Вахтинская Е.Р.

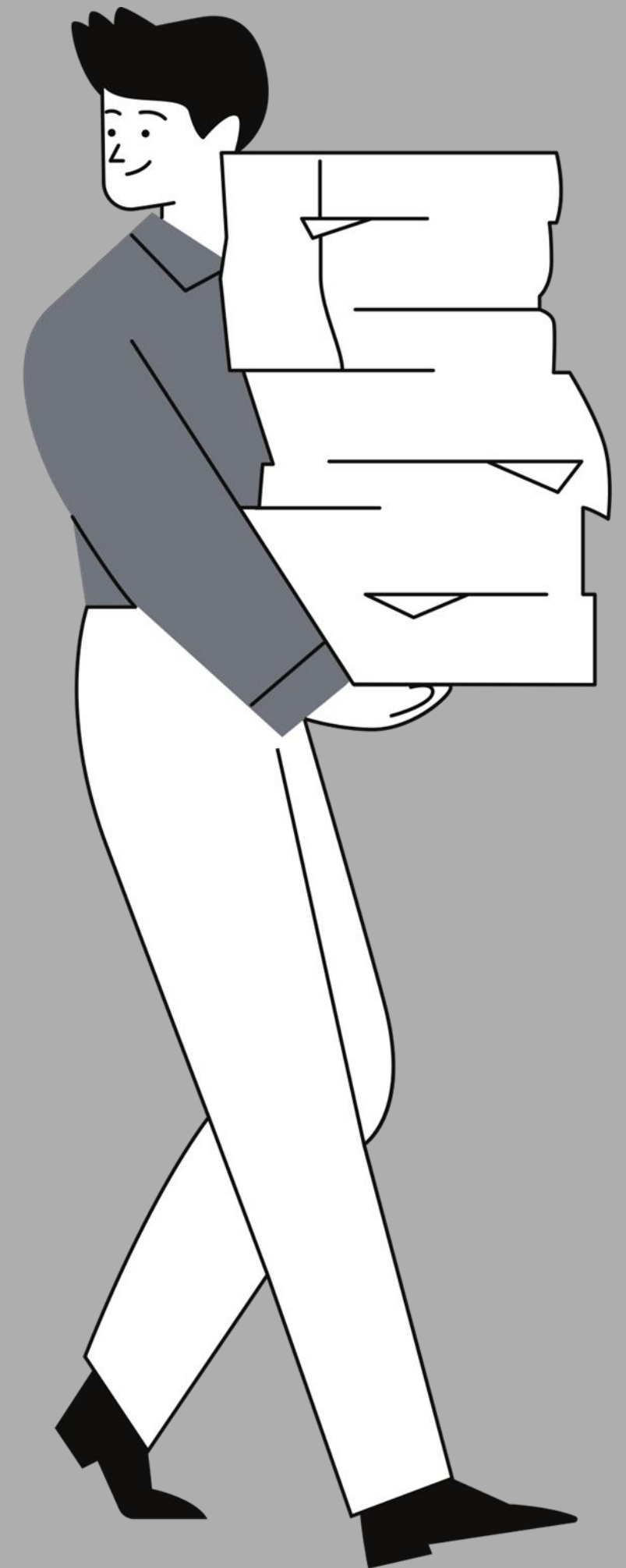
Учитель-логопед,

«Служба социально-психолого-педагогического сопровождения»



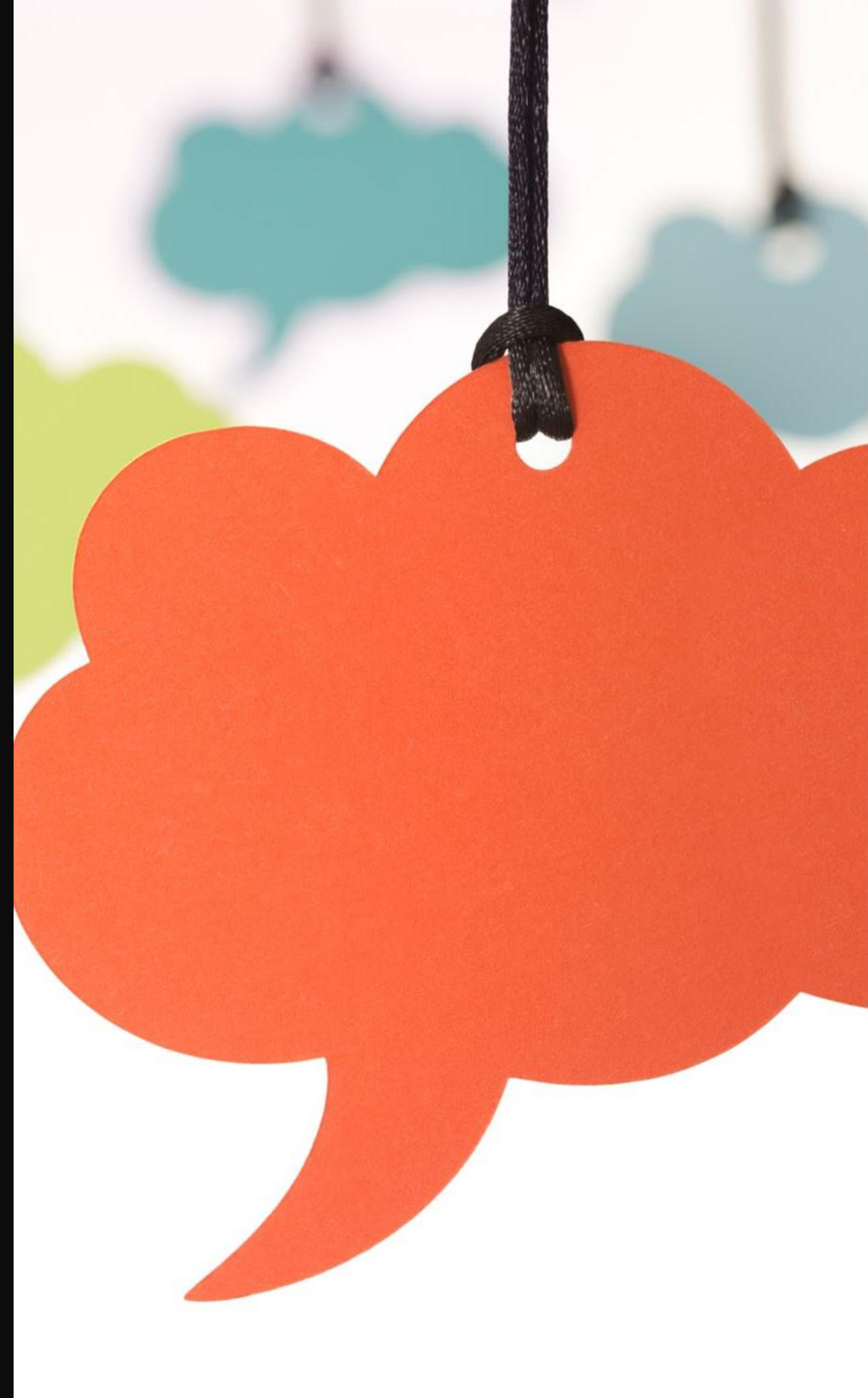
Параметры речевой готовности ребёнка к школьному обучению

- сформированность звукопроизношения
- готовность к звуко-слоговому анализу и синтезу
- соответствие словарного запаса возрастным нормам и умение пользоваться различными способами словообразования
- сформированность грамматического строя речи
- сформированность связной речи



Развитие речи

- Умение правильно произносить все звуки речи и различать их на слух
 - Уметь отвечать на вопросы
 - Уметь составлять рассказы
 - Уметь самостоятельно передавать содержание литературных текстов
-



С чем обращаются к учителю-логопеду

Это дети с плохим фонематическим слухом (дети в речи не различают или смешивают звуки типа: с-ш, з-с, ж-ш, ц-с, в-ф, и проч.)

Это дети с маленьким словарным запасом.

Это дети, у которых проблемы с грамматическими категориями. Такие дети плохо знают формы единственного и множественного числа (утенок — «утенки»), затрудняются образовать прилагательное от существительного (суп из грибов — «грибочный» или «грибовый» или еще какой-нибудь, только не «грибной»).

Как можно попасть на занятия к
учителю-логопеду?

Классный руководитель или родитель
обращается к учителю-логопеду.

Проводится логопедическая
диагностика, по результатам которой
учащийся зачисляется в школьный
логопункт.



Главное при поступлении в школу

- Желание ребенка учиться
- Умение владеть собой
- Принимать авторитет учителя



Спасибо за внимание!